

## AUSBAU UND MATERIALIEN

# LOFTS

### FASSADE

- Verputzte Aussendämmung mit mineralischem Aufbau

### FENSTER UND TÜREN

- Gebäudezugänge: Elektromechanische Schlösser mit Badge-System
- Fenster: Holz-Metall, 3-fach verglast
- Fensterfarbe: Aussen bronzefarben, innen weiss
- Vorhangbretter: Weiss mit je 2 Schienen auf Südseite
- Wohnungstyp A: Zusätzlich zwei Vorhangschienen (Edelstahl) auf Nordseite mit schwerem Vorhang
- Wohnungstüren: Zargentür, 3-Punktverriegelung, Loft Typ A mit Glastüren

### STOREN UND SONNENSCHUTZ

- Rafflamellenstoren bei Fenstern: Elektrisch, bronzefarben
- Sitzplätze und Balkone: Knickarm-Kassetten-Markise, manuell

### SITZPLÄTZE

- Feinsteinzeugplatten 60 x 60 cm, hellgrau
- Sichtschutz: Cortenstahl Pflanzentröge; Gitter mit Efeu berankt

### BODENBELÄGE WOHNEN, ESSEN UND KÜCHE

- Industrieparkett Eiche, matt versiegelt

### BODENBELAG GALERIE

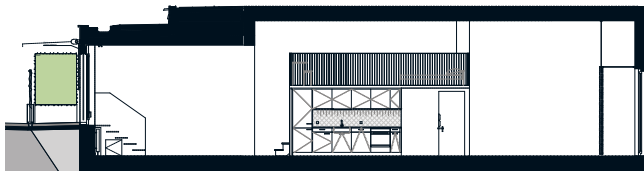
- Dreischichtige Holzplatten

### WÄNDE UND DECKEN

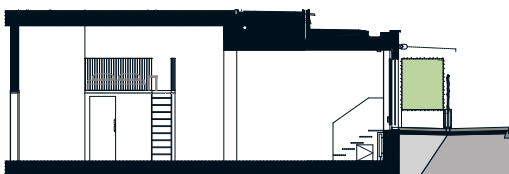
- Wände Wohnung: Fermacell
- Wände Box: Dreischichtige Holzplatten
- Decke: Beton roh

### RAUMHÖHEN

- Raumhöhe je nach Typ Wohnen ca. 3.10 m bis 4.10 m, Bad ca. 2.10 m und Galerie ca. 2.00 m



Detailansicht Typ A  
Schnitt nicht im Massstab



Detailansicht Typ B  
Schnitt nicht im Massstab

### TREPPEN

- Treppen auf Galerie und auf Sitzplatz: Holz

### KÜCHEN

- Fronten: Weiss, matt
- Arbeitsplatte Neolith in Betonoptik
- Rückwand: Keramische Platten 10 x 10 cm, diagonal 45° verlegt, salbeigrün
- Schubläden und Auszüge: Mit Schliessdämpfung; ein Besteckeinsetz
- Geräte: Induktionskochfeld, Einbaubackofen, Geschirrspüler, Dampfzug (Umluft), Kühlschrank mit separatem Tiefkühlfach (alle Geräte Electrolux)
- LED-Unterbauleuchten

### NASSZELLEN

- Boden: Keramische Platten, anthrazit/dunkelgrau
- Wand: Keramische Platten 10 x 10 cm, diagonal 45° verlegt, salbeigrün
- Sanitärapparate: Keramik weiss mit schwarzen Armaturen und Details
- Spiegel und Wandleuchte, schwarz
- Duschen mit Glastrennwand
- Heizkörper

### WASCHEN UND TROCKNEN (REDUITS)

- Waschmaschine und Tumbler (Schulthess) in allen Wohnungen (siehe Vermarktungspläne)
- Boden Reduit: Keramische Platten, anthrazit/dunkelgrau, Fugen schwarz
- Trockenräume zur Mitbenutzung im Untergeschoss

### ELEKTROINSTALLATIONEN

- In jedem Loft Steckdose mit Glasfaser, Coaxial- und Kupferverkabelung. Wohnungsmieter wählen selbständig zwischen den entsprechenden Anbietern: lidan.ch (Glasfaserkabel), upc.ch (Coaxialkabel) oder swisscom.ch (Kupfer)
- Deckenanschlüsse und Hängeleuchten im Eingangs- und Wohnbereich
- Schalter und Steckdosen schwarz
- Verbundraffstoren elektrisch

### KELLERABTEIL

- Steckdose 230 V, 3-fach
- Deckenleuchte FL

### HEIZUNG

- Radiatoren
- Wärmeerzeugung mittels Erdsonden-Wärmepumpe

### LIFT

- Je Hauseingang ein Personenlift für 8 Personen (hindernisfrei)

### PARKMÖGLICHKEITEN

- Einstellplätze in Tiefgarage
- Besucherparkplätze aussen (1x IV)
- Veloabstellplätze in Tiefgarage und aussen (gedeckt)

Alle Angaben, Pläne, Zeichnungen usw. sind unverbindlich. Änderungen bleiben bis Bauvollendung vorbehalten.

## AUSBAU UND MATERIALIEN

# WOHNUNGEN, 1.5 BIS 5.5 ZIMMER

### FASSADE

- Verputzte Aussendämmung mit mineralischem Aufbau

### FENSTER UND TÜREN

- Gebäudezugänge: elektromechanische Schlösser mit Badge-System
- Fenster: Holz-Metall, 3-fach verglast, Dreh-Kippflügel bei allen erstöffnenden Fensterflügeln
- Fensterfarbe: aussen bronzefarben, innen weiss
- IV-Ausführungen der Fenster auf Loggia (1x pro Whg.)
- Vorhangbretter: weiss mit je 2 Schienen
- Wohnungstüren: Zargentür mit Spion, 3-Punktverriegelung, weiss
- Zimmertüren: Flügeltür mit Stahlzargen, weiss

### STOREN UND SONNENSCHUTZ

- Rafflamellenstoren bei Fenstern: elektrisch, bronzefarben
- Sitzplätze und Balkone: Knickarm-Kassetten-Markise, manuell (Ausladung: 2m)

### LOGGIEN, TERRASSEN UND SITZPLÄTZE

- Balkone: 1. bis 3. OG Feinsteinzeugplatten 60x60 cm, hellgrau
- Terrassen: 4. und 5. OG Feinsteinzeugplatten 60 x 60 cm, hellgrau
- EG und 1. bis 3. OG geschlossene Wand

### BODENBELÄGE WOHNEN, ESSEN, KÜCHE UND ZIMMER

- EG-3. OG: Parkett Eiche natur, matt versiegelt Format ca. 70 x 470 mm in allen Wohnungen
- 4. und 5. OG: Landhausdiele Europa, ca. 2200 x 138 mm, Farbe Eiche natur
- Sockel: weiss, gestrichen
- Treppenhäuser: Feinsteinzeugplatten matt, anthrazit

### WÄNDE UND DECKEN

- Wände: Abrieb 1.0 mm
- Decken: Weissputz gestrichen
- Treppenhaus: Sichtbeton lasiert

### KÜCHEN

- Fronten: Alpinweiss mit PerfectSense Matt Oberfläche
- Arbeitsplatte und Rückwand: Neolith in Betonoptik
- Griffe: Griffleisten, edelstahlfarben
- Schubladen und Auszüge: mit Schliessdämpfung; ein Besteckeinsatz
- Geräte: Induktionskochfeld, Einbaubackofen / -Steamer, Geschirrspüler, Dampfabzug (Umluft mit LED Beleuchtung): Electrolux; Kühlschrank Siemens mit Tiefkühlfach (2 Schubladen); LED-Unterbauleuchten

### NASSZELLEN

- Spiegelschrank: mit Steckdosen und Licht, im 4. und 5. OG Spiegelschrank versenkt
- Duschen: gefliest mit Glastrennwand und Türabschluss, Handbrause verstellbar

### WASCHEN UND TROCKNEN

- Waschmaschine und Tumbler von Electrolux in allen Wohnungen ab 3.5 Zimmer (Ausnahmen siehe Vermarktungspläne)
- 2.5-Zimmerwohnungen und o.g. Ausnahmen verfügen über einen eigenen Waschturm im Untergeschoss in einem separaten abschliessbaren Abteil
- Trockenräume ausgestattet mit Entfeuchter zur Mitbenutzung im Untergeschoss

### ELEKTROINSTALLATIONEN

- In jeder Wohnung Steckdose mit Glasfaser, Coaxial- und Kupferverkabelung. Wohnungsmieter wählen selbständig zwischen den entsprechenden Anbietern: lidan.ch (Glasfaserkabel), upc.ch (Coaxialkabel) oder swisscom.ch (Kupfer)
- Wohnen, Essen und Schlafzimmer: Deckenanschlüsse, mehrere Schalter- und Steckdosenkombinationen, geschaltete Steckdosen
- Verbundraffstoren elektrisch mit Einzelbedienung
- 4. und 5. OG Funksystem mit Zentralbedienung
- Loggia und Sitzplatz: fest installierte Deckenleuchte
- Gegensprechanlage mit Videoübertragung
- Garderobe: FL Leuchten für indirekte Beleuchtung
- In jedem Zimmer Deckenleuchten-Anschlüsse

### GARDEROBENSCHRÄNKE

- Kunstharz beschichtet wie Küchenfront
- FL Leuchten für indirekte Beleuchtung

### KELLERABTEIL

- Steckdose 230 V, 3-fach
- Deckenleuchte FL

### HEIZUNG UND LÜFTUNG

- Fussbodenheizung: Wärmeerzeugung mittels Erdsonden-Wärmepumpe
- Ein Raumthermostat pro Raum (Wohnen, Essen, Zimmer exkl. Nebenräume)

### LIFT

- Je Hauseingang ein Personenlift für 8 Personen (hindernisfrei)

### PARKMÖGLICHKEITEN

- Einstellplätze in Tiefgarage
- Besucherparkplätze aussen (1x IV)
- Kinderwagenräume im UG
- Veloabstellplätze in Tiefgarage und aussen (gedeckt)

Alle Angaben, Pläne, Zeichnungen usw. sind unverbindlich. Änderungen bleiben bis Bauvollendung vorbehalten.